

**Poliță de garanție****Certificat de garanție valabil doar cu factura de achiziție**

Perioada de garanție este de douăzecișicinci (25) luni de la data vânzării.

Proprietarul are dreptul de a pretinde reducerea prețului sau retragerea din contract, în cazul în care, în mod imediat și fără nici un inconvenient pentru Proprietar, Vânzătorul nu înlocuiește produsul defect cu unul fără defecte sau îndepărtează defecțiunea. Această restricție nu se aplică dacă produsul a fost deja înlocuit sau reparat de către garant, sau dacă garantul nu a înlocuit produsul ori defecțiunea nu a fost îndepărtată.

Datorită naturii și specificității produsului, garanția nu acoperă deficiențele produsului rezultate din:

- Reparații, modificări sau schimbări structurale executate arbitrar de Utilizator sau de altă persoană neautorizată.
- Daune mecanice, termice, chimice sau intenționate.
- Daune rezultate din: nerespectarea regulilor de operare sau folosirea produsului în mod neadecvat cu referire la destinația sau parametrii săi. – Instalarea neadecvată sau neautorizată.

Garanția nu exclude, limitează ori suspendă drepturile cumpărătorului rezultate din reglementările despre garanție pentru defecțiuni ale bunurilor vândute. Garanția este valabilă doar dacă toate ordinele incluse în instrucțiunile de instalare sunt executate de către o persoană calificată și prin semnătura proprietarului, sau a persoanei care a asamblat componenta în vehicul.

**Număr de factură** .....

**Turbocompresor: nr** .....

**nr.de serie** .....

.....  
Ștampilă comerciant

**ATENȚIE!**

**Înainte de montarea unui nou turbocompresor, este foarte important să aflați cauza/cauzele care au dus la defectarea turbocompresorului anterior. Lucrările de asamblare și diagnosticare trebuie efectuate într-o unitate specializată.**

**DIAGNOSTICARE:**

Cauza/cauzele schimbului și gama de activități aferente obligatorii în timpul asamblării turbocompresorului:

1. Creșterea sporită al jocului radial și axial al axului și al paletelor și totodata uzura lagarelor, rezultand contactul între palete și carcasa.
  - Curățați sistemul de alimentare și evacuare
  - Înlocuiți filtrul de aer
  - Curățați carterul motorului și compartimentul de sub capacul valvelor
  - Verificați etanșeitatea garniturii injectoarelor montate sub capacul valvei.
  - Curățați sau înlocuiți filtrul pompei de ulei( aici trebuie sa urmati intocmai recomandarea tehnica a fiecarui producator de autovehicul, in functie de tipul motorului)
  - Verificați starea pompei de ulei și a supapei de preaplin
  - Verificați starea băii de ulei – dacă prezintă uzuri și/sau deteriorari, înlocuiți-o cu una nouă – Înlocuiți conductele de intrare și ieșire a uleiului și boltii de asemenea
  - Înlocuiți filtrul de ulei
  - După circa 1000 km parcuri și în timpul schimbării uleiului, verificați starea turbocompresorului.
2. Scurgere de ulei din turbocompresor (fără creșterea jocului axului): – Îmbunătățiți sistemul de filtre de ventilație ale motorului.
  - Înlocuiți filtrul de aer și verificați eficiența scurgerii de ulei a turbocompresorului – Verificați gazele de evacuare (presiuni, consistența, cantitatea particulelor de ulei) – remediați cauzele – Verificați nivelul uleiului și debitul acestuia și dacă este necesar corectati deficientele
  - 3. Daune mecanice cauzate de obiecte străine (paletele compresorului, paletele turbinei)
    - Găsiți și îndepărtați posibila cauza
    - Curățați sistemul de evacuare și de alimentare
    - 4. Funcționare zgomotoasă (fără jocuri crescute al axului în lagare):
    - Îndepărtați scurgerea din sistemul de alimentare sau cel de evacuare.

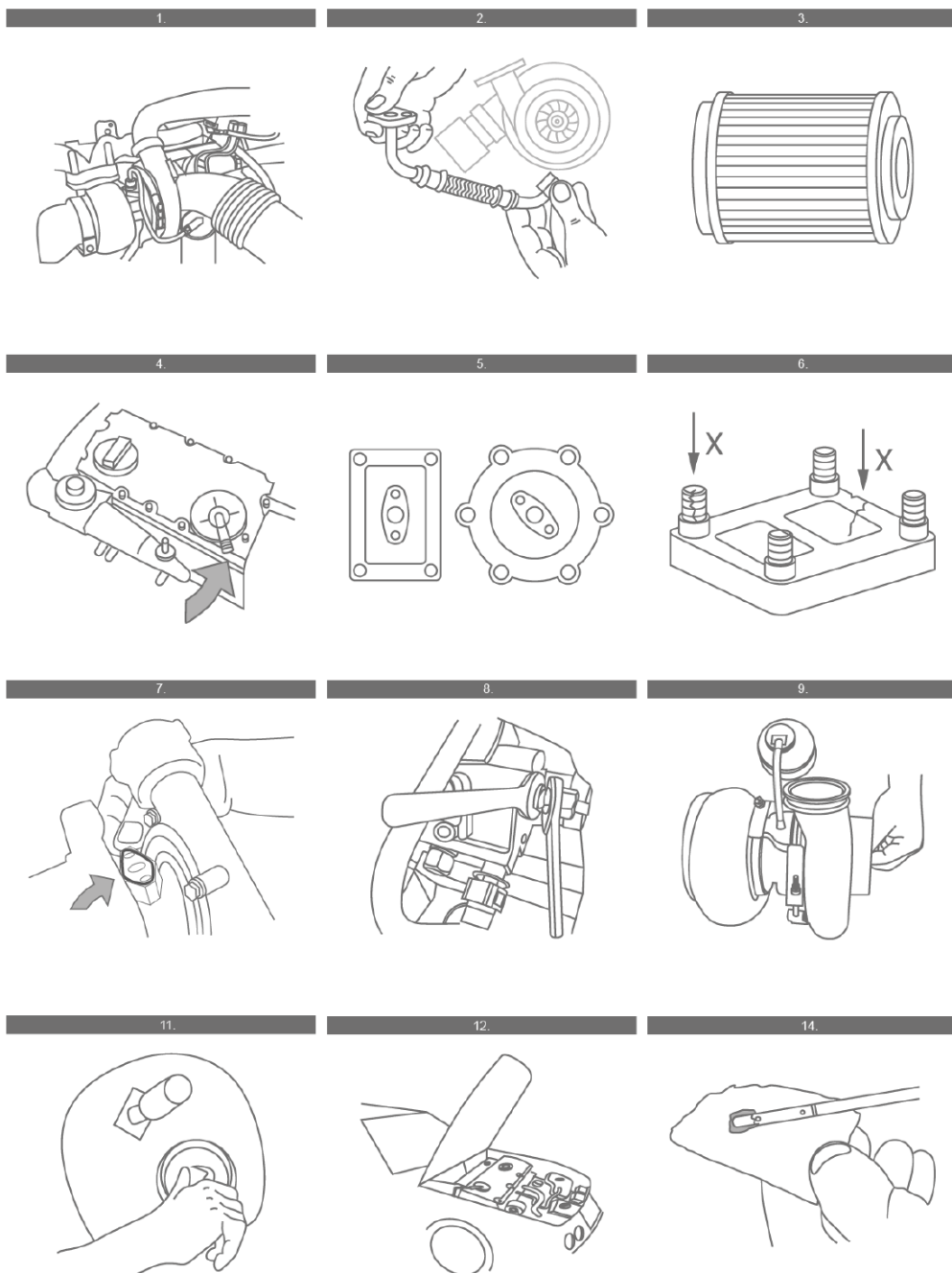
**ISNTRUCȚIUNI DE ASAMBLARE:**

1. Verificați sistemul de alimentare cu aer și colectorul, dacă sunt curate și fără depuneri.
2. Verificați dacă:
  - Alimentarea cu ulei și conductele de scurgere sunt curate și fără deteriorari.
  - Conducta de alimentare cu ulei nu este prea aproape de sursa de căldură sau dacă scutul termic este avariata.
3. Reumpleți motorul cu ulei, folosiți atat ulei nou cat și filtrele de combustibil și ulei (consultați indicațiile fabricantului motorului-vehiculului).
4. Curățați sistemul de admisie al motorului și verificați funcționarea sa.
5. Asamblați turbocompresorul folosind o trusă de garnituri noi, garniturile lichide sau soluțiile de etanșare nu sunt recomandate!
6. Verificați starea galeriei de evacuare (trebuie să fie curată și fără avarii)
7. Ajustați poziția carcasei turbinei. Asigurați-vă că toate garniturile sunt noi, strângeți toate furtunele.
8. Folosind bolțurile cu specificația tehnica aferenta, fixați turbocompresorul corect pe galerie. Strângeți toate bolțurile corect !
9. Montați conducta de scurgere a uleiului. Reumpleți orificiul de admisie ulei cu ulei de motor nou, curat, și învârtiți paletele compresorului cu mâna de câteva ori.
10. Montați celălalte furtune pe compresor.
11. Dacă este posibil, evitați pornirea motorului și învartiti arborele motorul timp de 10-15 secunde pentru a amorsa alimentarea cu ulei.
12. Porniți motorul și lăsați să meargă la relanti timp de 3-4 minute, înainte de creșterea turatiei arborelui motor.
13. Verificați eventualele scurgeri de ulei sau pierderi de presiune/aer.
14. Opriți motorul și reverificați nivelul de ulei în motor.

**După ce ați găsit defecțiunea turbocompresorului – în caz de scurgeri de ulei sau de zgomote ale compresorului, verificați cauzele posibile conform punctelor 2 și 4 ale secțiunii DIAGNOSTIC.**

**Plângerea va fi luată în considerare imediat, dar nu mai târziu de 14 zile.**

# TURBOCHARGERS



## SERVICE

### Moto-Remo

Burzyńscy Spółka Komandytowa

ul. Bydgoska 35,  
14-200 Iława,  
POLAND

[www.motoremo.pl](http://www.motoremo.pl)

NIP 7441003913,

REGON 510342740

zarejestrowaną w rejestrze przedsiębiorców prowadzonym przez Sąd Rejonowy  
w Olsztynie Wydział VIII Gospodarczy Krajowego Rejestru Sądowego pod nr  
KRS 0000940657.